

## 4-Mast Palastzelt Factsheet

|     |                                   |   |
|-----|-----------------------------------|---|
| 1   | Skizze .....                      | 2 |
| 2   | Daten .....                       | 2 |
| 2.1 | Zelt .....                        | 3 |
| 2.2 | Boden.....                        | 3 |
| 3   | Informationen.....                | 4 |
| 3.1 | Aufstellungsfläche.....           | 4 |
| 3.2 | Untergrund .....                  | 4 |
| 3.3 | Mindestabstände .....             | 4 |
| 3.4 | Hitzequellen, offenes Feuer ..... | 4 |
| 4   | Benötigtes Equipment .....        | 5 |
| 4.1 | Stapler.....                      | 5 |
| 4.2 | Kompressor.....                   | 5 |
| 5   | Personal .....                    | 5 |
| 5.1 | Zeltmeister.....                  | 5 |
| 5.2 | Aufbauhelfer .....                | 5 |
| 5.3 | Unterkunft .....                  | 5 |
| 5.4 | Verpflegung .....                 | 6 |
| 6   | Optionale Zusatzleistungen.....   | 7 |
| 6.1 | Consulting & Planung.....         | 7 |
| 6.2 | Beleuchtung .....                 | 7 |
| 6.3 | Bühne.....                        | 7 |
| 6.4 | Beheizung und Kühlung .....       | 7 |

**Bankverbindung:**

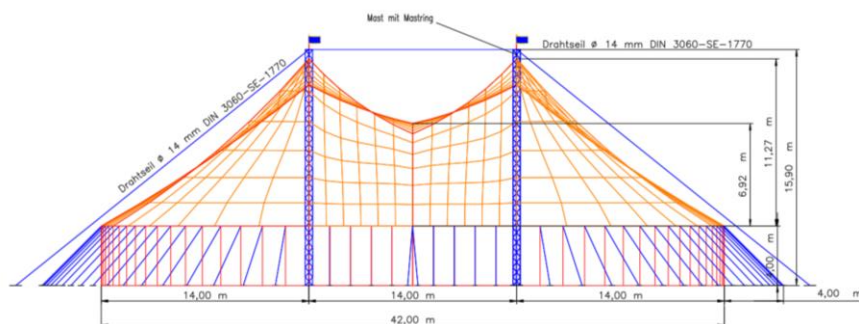
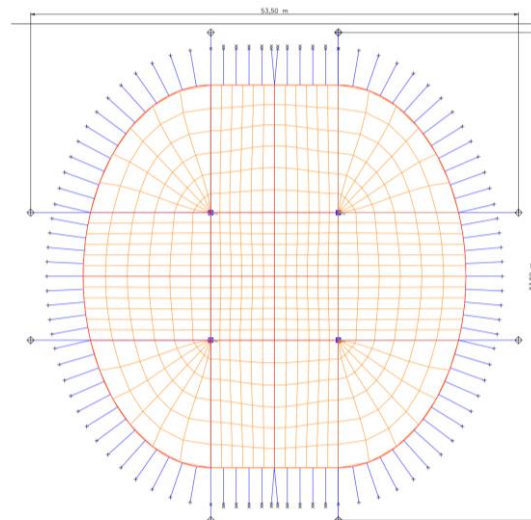
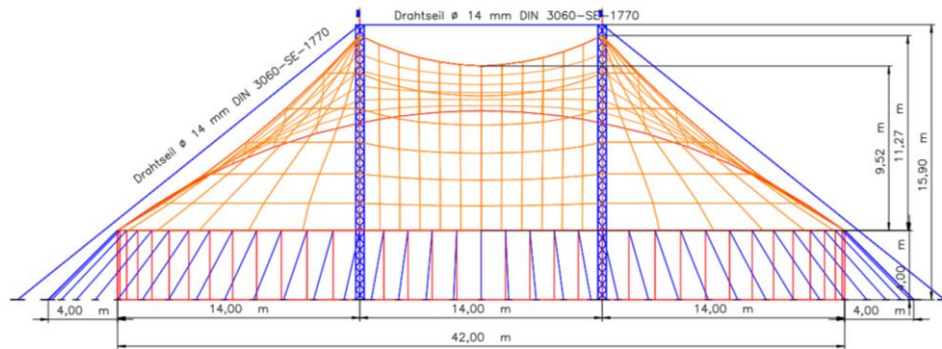
compeTent Rental GesbR

**Bank:** RB Hallein-Oberalm

**IBAN:** AT22 3502 2000 0502 1399

**BIC:** RVSAAT2S022

## 1 Skizze



## 2 Daten

### 2.1 Zelt

|                   |                              |
|-------------------|------------------------------|
| Breite            | 42m                          |
| Länge             | 43m                          |
| Grundfläche       | siehe Skizze                 |
| Flächeninhalt     | 1.500m <sup>2</sup>          |
| Aufbaufläche (ca) | 54m x 55m                    |
| Masthöhe          | 16m                          |
| Seitenhöhe        | 4m                           |
| Zeltmittenhöhe    | 10,5m                        |
| Farbe außen       | cremeweiß                    |
| Farbe innen       | dunkelblau                   |
| Plane             | PVC, B1 (schwer entflammbar) |

### 2.2 Boden

|                       |                      |
|-----------------------|----------------------|
| Material              | Recycling Kunststoff |
| Farbe                 | grau                 |
| Stärke                | 4cm                  |
| Durchmesser (je Wabe) | 40cm                 |
| Gewicht (je Wabe)     | Ca. 1,7 kg           |
| Belastbarkeit         | Max. 7,5 t           |

**Bankverbindung:**

compeTent Rental GesbR

**Bank:** RB Hallein-Oberalm

**IBAN:** AT22 3502 2000 0502 1399

**BIC:** RVSAAT2S022

### 3 Informationen

#### 3.1 Aufstellungsfläche

Die Aufstellungsfläche muss über die gesamte Fläche möglichst flach, ohne Gefälle und statisch sicher (Bodenfestigkeit, Hochwasser, Zufahrt für LKW) sein. Des Weiteren wird eine behördliche Genehmigung für den Standort vorausgesetzt.

#### 3.2 Untergrund

Vom Mieter ist ein Plan bezüglich Wasserleitungen, Gasleitungen, Stromleitungen und Kanälen vorzulegen bzw. vor Aufbaubeginn auf solche hinzuweisen. Für den Aufbau müssen rings um das Zelt (siehe Skizze) Erdanker mit einer Gesamtlänge von ca. 140cm eingeschlagen werden.

Für mögliche Schäden, die beim Aufbau verursacht werden (Flurschäden, Asphaltschäden, Rohrleitungen...) haftet der Mieter.

#### 3.3 Mindestabstände

Da sich die Zeltplanen bei Wind bewegen, muss zwischen starren Aufbauten und der Zeltplane unbedingt ein Mindestabstand von 75cm eingehalten werden. Ansonsten kann es zu Beschädigungen an den Zeltplanen kommen.

#### 3.4 Hitzequellen, offenes Feuer

Um Schäden an den Planen vorzubeugen, müssen jegliche Hitzequellen (z.B. offenes Feuer, Pyrotechnik, Kocheinrichtungen...) einen Mindestabstand von 2m zur Plane aufweisen und sind auf jeden Fall im Voraus mit dem Vermieter schriftlich abzuklären.

**Bankverbindung:**

compeTent Rental GesbR

**Bank:** RB Hallein-Oberalm

**IBAN:** AT22 3502 2000 0502 1399

**BIC:** RVSAAT2S022

## 4 Benötigtes Equipment

### 4.1 Stapler

Für das Entladen und für die Dauer des Auf- bzw. Abbaus wird ein **geländegängiger** Stapler, Radlader oder Teleskoplader benötigt.

Mindestanforderung:

- 3m Hubhöhe
- 2,5-3t Hublast
- mit Palettengabel

### 4.2 Kompressor

Weiters wird für den Aufbau ein mobiler Baustellenkompressor mit Schlaghammer (6-kant Werkzeugaufnahme) benötigt.

Mindestanforderung:

- Kapazität: 4m<sup>3</sup>
- 20m Druckluftschlauch

## 5 Personal

### 5.1 Zeltmeister

Die Vermietung und der Aufbau erfolgt ausschließlich in Kombination mit einem sachkundigen Mitarbeiter, der den Aufbau koordiniert und leitet.

### 5.2 Aufbauhelfer

Für den Aufbau werden mindestens acht physisch geeignete Aufbauhelfer benötigt. In der Regel nimmt der Aufbau 1 bis 2 Tage in Anspruch – abhängig von Witterung und Aufbaubedingungen.

### 5.3 Unterkunft

Vom Mieter ist für die Dauer der Aufbauarbeiten für die Zelt-Crew eine adäquate Unterkunft in der Nähe des Aufstellortes bereitzustellen, falls der Aufbau mehrere Tage in Anspruch nimmt. Gerne kann

**Bankverbindung:**

compeTent Rental GesbR

**Bank:** RB Hallein-Oberalm

**IBAN:** AT22 3502 2000 0502 1399

**BIC:** RVSAAT2S022

die Unterkunft auch von uns organisiert werden – dabei verrechnen wir EUR 75,- zzgl. MwSt. je Tag und Person.

#### 5.4 Verpflegung

Bei einem Arbeitseinsatz über 5 Stunden ist für die Verpflegung des Personals Sorge zu tragen. Gerne können wir uns auch selbst um die Versorgung der Mitarbeiter kümmern, hierfür verrechnen wir EUR 35,- zzgl. MwSt. je Tag und Person an Spesenersatz.

**Bankverbindung:**

compeTent Rental GesbR

**Bank:** RB Hallein-Oberalm

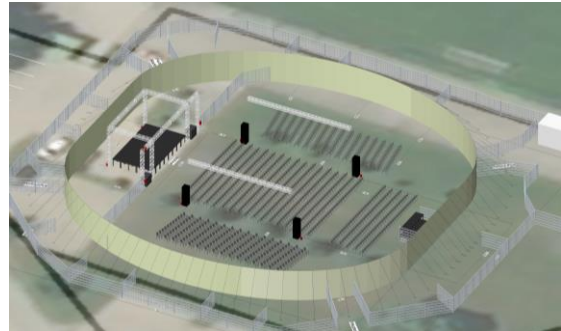
**IBAN:** AT22 3502 2000 0502 1399

**BIC:** RVSAAT2S022

## 6 Optionale Zusatzleistungen

### 6.1 Consulting & Planung

Durch mehrjährige Erfahrung in der Eventbranche sind wir mit sämtlichen gesetzlichen Bestimmungen im Veranstaltungsbereich bestens vertraut. Wir können unseren Kunden darum umfassende Serviceleistungen in diesem Bereich anbieten. Wir unterstützen bei behördlichen Genehmigungen und übernehmen die Erstellung von geforderten Unterlagen (wie Sicherheitskonzept, Lärmschutzkonzept, Brandschutz- und Fluchtwegs Konzept, Rettungstechnisches Konzept).



Gerne übernehmen wir dabei auch die komplette Visualisierung bzw. Planung der Innen- und Außen Aufbauten - siehe Grafik.

### 6.2 Beleuchtung

Egal ob Weißlicht, Außen Flutlicht oder Lichteffekte, wir setzen Ihre Veranstaltung ins richtige Licht. Wir bieten hier eine große Auswahl an verschiedensten Scheinwerfern - von HQI-Flutern, über LED-Pars, bis hin zu Beam- und Spot-Movingheads - passend für jeden Einsatzzweck.

### 6.3 Bühne



Egal ob Bühne oder Tanzboden - mit unseren Partnern können wir variable Bühnenflächen auf einer Höhe von 20cm bis 140cm anbieten.

### 6.4 Beheizung und Kühlung

Abgestimmt auf unsere Palastzelte, bieten wir die passende Heizung, Kühlung bzw. Belüftung für jede Jahreszeit.

**Bankverbindung:**

compeTent Rental GesbR

**Bank:** RB Hallein-Oberalm

**IBAN:** AT22 3502 2000 0502 1399

**BIC:** RVSAAT2S022